

ER

جهان اصالت را میستاید ◀



IRAN COUPLER
Industrial Group



کاتالوگ

ایران کوپلر

گروه صنعتی

ساخت ایران ◀

@since 2002

IRAN COUPLER

شماره ثبت ۱۴۶۶۳
شناسه ملی ۱۴۰۰۸۵۸۲۰۱

با نام تجاری گروه صنعتی ایران کوپلر

بزرگترین تولید کننده کوپلر از نوع دوم ۱۸ AC۱۳ در ایران



Comprehensive Range



Eurocode 2 compliant



Simplify design and construction



Reduce amount of reinforcement required



Dedicated sales support



Available through major rebar stockists and approved distributors



ISO 9001, ISO 14001, OHSAS 18001



Technical approval TA1-B 5015 for Tapered Thread Couplers

دارنده نشان استاندارد ملی ایران به شماره ۶۰۹۰۰۹۵۰۱ م

- دارای گواهینامه تخصصی در زمینه تولید کوپلر ISO 15835 1&2

- دارای گواهینامه کنترل کیفیت ISO 9001:2015

- کوپلر تایید شده توسط معتبرترین استانداردهای جهانی

- تنها دارنده نشان استاندارد کیفیت اتحادیه اروپا CE در تولید کوپلر و رزوه میلگرد در ایران و خاورمیانه

- دارای تاییدیه فنی از مرکز تحقیقات مسکن و شهرسازی



۶۰۹۰۰۹۵۰۱ م

وزارت راهبردی و
مرکز تحقیقات راه، مسکن و شهرسازی



• انواع کوپلر های تولیدی در ایران کوپلر:

- کوپلر استاندارد
- کوپلر تبدیلی
- کوپلر پیچی
- کوپلر پیچی تبدیل
- کوپلر انتهای



مشخصات فنی فولاد آلیاژی CK45 بعنوان ماده اولیه در تولیدات ایران کوپلر:

شناخته شده با نام فولاد ۱۱۹۱/۱ در استاندارد DIN آلمان و با نام فولاد ۱۰۴۵ در استاندارد SAE

Mechanical properties

Hot-rolled ASTM A 183-03. Use only as reference

Testing at room temperature (longitudinal)

diameter mm	R	Rp 0.2	A%	C%	HB	
>	<	N/mm ² min	N/mm ² min	min	min	min
all	565	310	16	40	165	+U untreated
all	750	550	12	25	226	+QT quenched and tempered

مزایای استفاده از کوپلر

- کاهش هزینه ساخت،
- به دلیل حذف اورلپ در اتصالات و کاهش مصرف میلگرد
- به دلیل حذف پرتی میلگرد (۱۵ درصد میانگین پرتی میلگرد)
- به دلیل کاهش وزن سازه و محاسبات بار مرده کمتر
- کاهش وزن سازه در مقاطع اسکلت
- انتقال بار صحیح به دلیل امتداد یکسان میلگردها در محل اتصال
- حذف یکی از عوامل کرمو شدگی سازه و آرایش منظم میلگرد ها جهت بتن ریزی
- کاهش ابعاد ستون با توجه به قائده ی ۶ به ۱۰۰ حجم میلگرد به بتن در محل اتصال
- حذف وابستگی کیفیت اتصال میلگرد به کیفیت بتن
- حذف مشکل اجرای خم ۱ به ۶ در اتصال پوششی (اورلپ)

انواع وصله های مکانیکی ایران کوپلر:

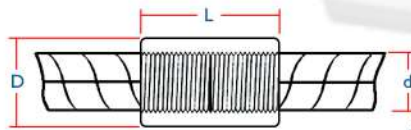
کوپلر استاندارد به عنوان پرکاربردترین وصله مکانیکی شناخته میشود. انتهای میله ها صاف می شوند و یک رزوه موازی بر روی انتهای آن ایجاد میشود. کوپلر با استفاده از آچار لوله یا زنجیره ای موتاژ می شود.



کوپلر استاندارد راست گرد SST

برای اتصال دو میله با قطر یکسان، در مقطعی که یک میلگرد امکان چرخش دارد، مناسب است. رزوه های روی میلگرد در کارگاه رزوه زنی، و رزوه های داخلی کوپلر توسط کلاهک های انتهایی پلاستیکی محافظت می شوند.

Bar Diameter (mm)	d	16	18	20	22	25	28	30	32	36	40	50
External Dia (mm)	D	23	28	30	33	38	43	48	48	53	60	77
Coupler Length (mm)	L	42	46	50	54	62	68	72	76	84	92	114
Weight (kg)	--	0.07	0.13	0.15	0.19	0.30	0.43	0.48	0.58	0.93	1.25	2.37



هنگامی که میلگرد به طور کامل در داخل کوپلر درگیر می شود، بخش بیرونی میلگرد با استفاده از یک آچار گشتاور سفت می شود. کوپلر استاندارد ایران کوپلر برای استفاده در سازه های بتنی جهت برآوردن الزامات BS EN 1992-1-1: 2004 (aci-318) و BS 8110 برای اتصالات مکانیکی طراحی شده است و توانایی دستیابی به بارهای شکست بیش از ۱۵٪ از مقاومت مشخصه میلگرد درجه ۵۵۰ را دارد.

نصب و راه اندازی کوپلر استاندارد



اتصال را با استفاده از آچار روی میلگرد سفت کنید. پس از سفت شدن، نباید بیش از ۲-۴ میلی متر رزوه در معرض دید قرار گیرد.



درپوش پلاستیکی کوپلر را بردارید. میلگرد رزوه شده را در کوپلر قرار دهید و بچرخانید.



کوپلر را به پشت رزوه روی میله ثابت پیچ کنید و محکم قفل کنید. انتهای میله باید در مرکز کوپلر باشد.



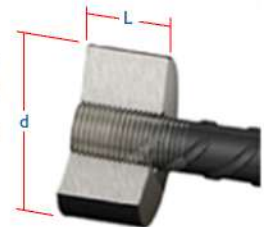
کوپلر تبدیل STR

همان کوپلر استاندارد است با این تفاوت که برای اتصال دو میلگرد با قطر های متفاوت بکار میرود

کوپلر انتهایی STE

یک قطعه جایگزین برای دستیابی به لنگر انتهایی میلگرد در بتن است که به طور سنتی با ایجاد یک خم بلند روی میلگرد به دست می آید و منجر به مشکلاتی در هنگام قرار دادن میلگرد میگردد، تراکم را افزایش میدهد و در نهایت می تواند منجر به ایجاد مقاطع بتنی بزرگتر از حد لازم در محل انتهای قلاب شود.

Bar Diameter (mm)	d	16	18	20	22	25	28	32	36
External Dia (mm) <td>D</td> <td>32</td> <td>36</td> <td>40</td> <td>43</td> <td>50</td> <td>56</td> <td>64</td> <td>72</td>	D	32	36	40	43	50	56	64	72
Coupler Length (mm) <td>L</td> <td>21</td> <td>23</td> <td>25</td> <td>27</td> <td>31</td> <td>34</td> <td>38</td> <td>42</td>	L	21	23	25	27	31	34	38	42
Thread pitch (mm) <td>--</td> <td>2</td> <td>2.5</td> <td>2.5</td> <td>2.5</td> <td>3</td> <td>3</td> <td>3</td> <td>3</td>	--	2	2.5	2.5	2.5	3	3	3	3



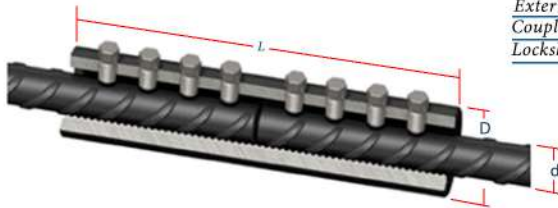
کوپلر انتهایی بار کششی کامل میلگرد را هنگام تحمل بتن حمل می کند، نیاز به میلگرد قلاب شده را از بین می برد، تراکم را کاهش می دهد و قراردادن میلگرد را ساده می کند، بنابراین سرعت ساخت را افزایش می دهد و انعطاف پذیری بیشتری در طراحی ایجاد میکند. کاربردهای معمولی این قطعه شامل درپوش شمع و اتصال تیر به ستون است.

کوپلر پیچی STL

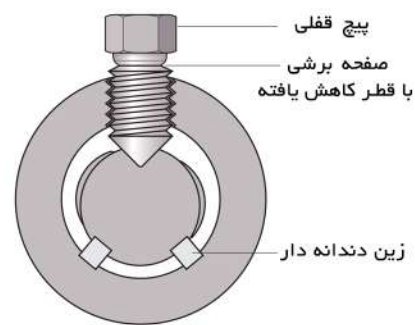


در مکانهایی مناسب هستند که آماده کردن انتهای میلگرد برای رزوه های موازی مناسب نباشد. آنها را می توان بدون هیچ گونه آمادگی روی انتهای میلگرد و بدون نیاز به چرخاندن میلگرد ها نصب کرد. کوپلر را می توان چرخاند تا امکان دسترسی به پیچ ها را برای سفت کردن با آچار ضامن دار فراهم کند.

Bar Diameter (mm)	d	16	18	20	22	25	28	32	36
External Dia (mm)	D	40	42	47	47	50	55	70	75
Coupler Length (mm)	L	180	180	200	200	220	250	250	300
Lockshear Bolt (mm)	--	10	10	12	12	12	14	14	16



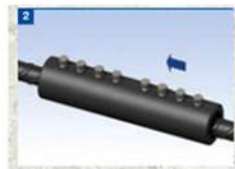
میلگردها در داخل کوپلر روی دو زین دنداندار قرار می گیرند و توسط یک سری پیچ های مخصوص برش قفلی در جای خود قفل می شوند، سر آنها با رسیدن به گشتاور سفت کننده از پیش تعیین شده برش می شوند و پس از آن یک بررسی بصری نصب صحیح را کامل می کند. کوپلرهای پیچی بطور سفارشی ساخته می شوند.



نصب و راه اندازی کوپلر پیچی:



1 پیچ های قفل برشی را با استفاده از آچار ضامن دار یا چرخاننده مهره به طور کامل سفت کنید. از ابزار ضربه ای استفاده نکنید. همه پیچ ها را به صورت تصادفی و متناوب ببندید تا سر همه پیچ ها جدا شود.



2 انتهای میلگرد دیگر را در کوپلر قرار دهید تا زمانی که به میله اول فشار وارد کند و با انگشت پیچ های قفلی باقی مانده را ببندید. تراز را بررسی کنید و تنظیمات را انجام دهید.




3 کوپلر را روی انتهای میلگرد تا نصف طول قرار دهید و با انگشت پیچ های برش قفل را روی میلگرد محکم کنید. تراز را بررسی کنید

کوپلر پیچی تبدیل:




همان کوپلر پیچی است با این تفاوت که برای اتصال دو میلگرد با قطر های متفاوت بکار میرود



1 تولید و فروش انواع کوپلر
(مشاوره رایگان در طراحی و محاسبات)

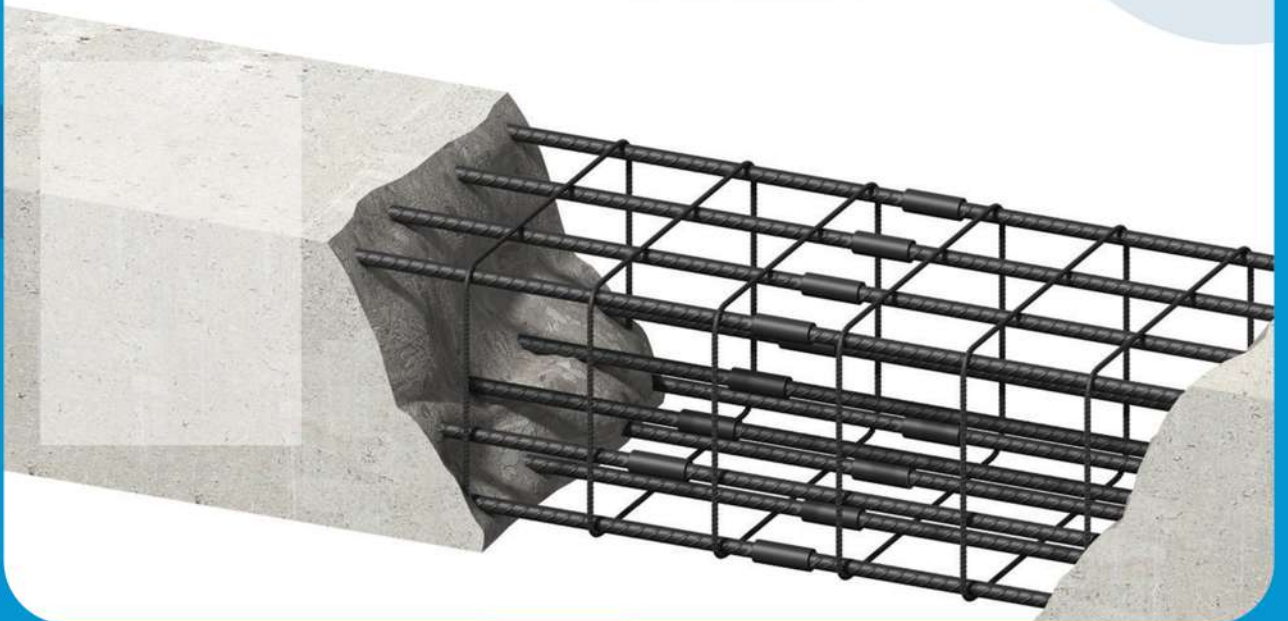
2 تولید و فروش ماشین آلات رزوه میلگرد
(همراه با آموزش رایگان)



3 ضمانت تامین قطعات دستگاہ رزوه
(رولینگ، تیغچه، آچار کوپلر،...)

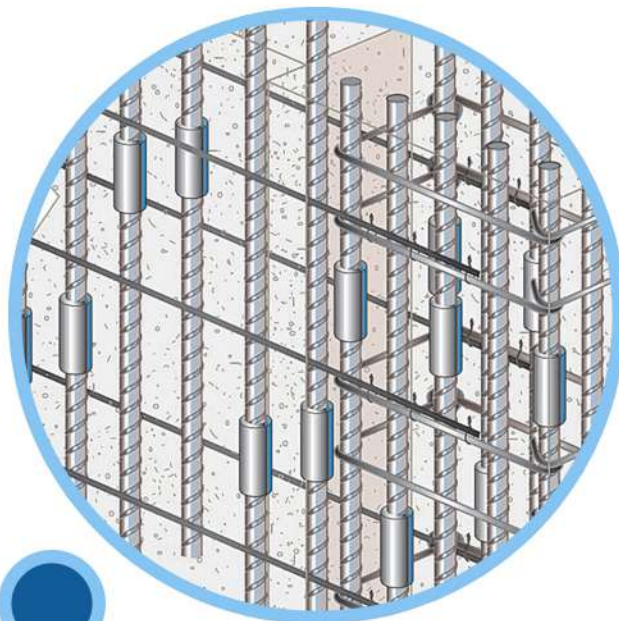
● فهرست پروژه های انجام شده:

کاربری سازه	محل پروژه	کارفرما	زیربنا
ایستگاه □	خط هفت مترو تهران	شهرداری تهران	-----
ایستگاه □	خط هفت مترو تهران	شهرداری تهران	-----
ایستگاه □	خط هفت مترو تهران	شهرداری تهران	-----
برج گلزار ۲	رشت - گلزار - روبروی هاگوپیان	ستاد اجرای فرمان امام - هلدینگ تدبیر	۷۰,۰۰۰
مجتمع تجاری کاسپین	کلاچای	بخش خصوصی - مجتمع پزشکان قزوین	۳۲,۰۰۰
مجتمع مسکونی کلاهی	اردبیل	گروه سرمایه گذاری کلاهی	۲۵,۰۰۰
بیمارستان	مرابه تپه استان گلستان	وزارت بهداشت - خاتم الانبیا	۴۰,۰۰۰
برج نصیر	رشت - گلزار - روبروی هاگوپیان	بخش خصوصی	۱۸,۰۰۰
مجتمع مسکونی آتشی	بندر انزلی	بخش خصوصی	۱۱,۰۰۰
مجتمع تجاری طاق بستان	کرمانشاه	بنیاد جانبازان - شرکت خانه	۳۳,۰۰۰
مجتمع تجاری برزیل	تهران - خ برزیل	ستاد اجرای فرمان امام - هلدینگ تدبیر	۱۸,۰۰۰
مجتمع مسکونی	تهران - مجیدیه شمالی	ستاد اجرای فرمان امام - هلدینگ تدبیر	۲۲,۰۰۰
مجتمع تجاری مسکونی	اردبیل - جنب شورابیل	گروه سرمایه گذاری کلاهی	۱۶,۰۰۰
پل روگذر قدس	اردبیل	شهرداری اردبیل	-----
بیمارستان خاتن الانبیا	قم	وزارت بهداشت - بانک پاسارگاد	-----
مجتمع تجاری اداری افق نیایش	تهران - تقاطع نیایش ولیعصر	بانک گردشگری	۴۹۰,۰۰۰
مجتمع تجاری اداری گلستان	تهران - کردستان	بیمه مرکزی ایران	۱۶۷,۰۰۰
بیمارستان روانپزشکی ایران	تهران - ابتدای مخصوص	وزارت بهداشت - خاتم الانبیا	۶۶,۰۰۰
مجتمع مسکونی تدبیر	کرج	ستاد اجرای فرمان امام - هلدینگ تدبیر	۲۵,۰۰۰
مجتمع تجاری گرات	تهران - شهرک غرب	گروه سرمایه گذاری گرات	۱۱۰,۰۰۰
برجهای دوقلوی ولایت	اردبیل	وزارت اطلاعات	۶۵,۰۰۰
مجتمع تجاری سرعین	سرعین	شرکت باغمیشه	۸۰,۰۰۰
مجتمع بهشت ایساتوس	تهران - الهیه	شرکت کیسون - برادران صحیح النسب	۸۰,۰۰۰
مجتمع پارک وی پلازا	تهران - الهیه	بخش خصوصی	۲۲,۰۰۰
شهرک چیتگر	تهران - جنب دریاچه چیتگر	بنیاد تعاون ارتش	۸۰۰,۰۰۰
مجتمع مسکونی	تهران - سوهانک	بخش خصوصی	۲۰,۰۰۰
سیتی ستر از	استان فارس - شهرستان از	شرکت توسعه عمران هرم	۴۵,۰۰۰
مرکز کنترل ترافیک دریایی	بندر شهید رجایی چابهار	شرکت عمران مارون	-----
شهرک ۳۰۰ واحدی مهر	شیراز	بنیاد مسکن استان فارس	-----
برجهای دوقلوی پارت	جزیره کیش	بخش خصوصی	۴۴,۰۰۰
سیتی ستر چابهار	چابهار	بخش خصوصی	۷۰,۰۰۰
مجتمع کارخانجات تسویه آلومینا	کرمان	قرارگاه ثارا...	-----
فاز دو نیروگاه هسته ای بوشهر	بوشهر	شرکت اتم روس و سازمان انرژی اتمی ایران برای رزوه و کوپلر فاز دو با دستگاههای دکسترا	



IRAN COUPLER

نمایندگی ما باشید



همکاری با ایران کوپلر، فرصتی برای ایجاد مزیت رقابتی

فرمهای درخواست نمایندگی ایران کوپلر را
در وبسایت ما تهیه فرمائید.

لطفاً به منظور دریافت آخرین قیمت کوپلر، رزوه میلگرد، مشاوره در طراحی و تحلیل اقتصادی پروژه خود با استفاده از کوپلر و همچنین جهت بازدید از پروژه‌های در حال انجام ایران کوپلر، با ما تماس بگیرید.

آدرس دفتر مرکزی: تهران، بزرگراه رسالت، روبروی دنیای نور، پلاک ۸۴۰ واحد ۲۳

شماره تماس واحد مشاوره و پشتیبانی: ۰۲۱-۲۸۴۲۷۸۱۸

شماره تماس مستقیم واحد فروش تهران: ۰۹۱۴-۸۸۸۳۹۰۴ مهندس حجازی

شماره تماس مستقیم واحد پشتیبانی فنی: ۰۹۱۴-۵۰۶۳۰۵۶ دکتر برحق

شماره تماس مستقیم واحد فروش تبریز: ۰۹۱۴۷۷۷۴۴۳۵ مهندس برحق

► *The world, praises originality.*



Iran Coupler

Catalogue

Industrial Group

► **Made in Iran**

@since 2002

IRAN COUPLER